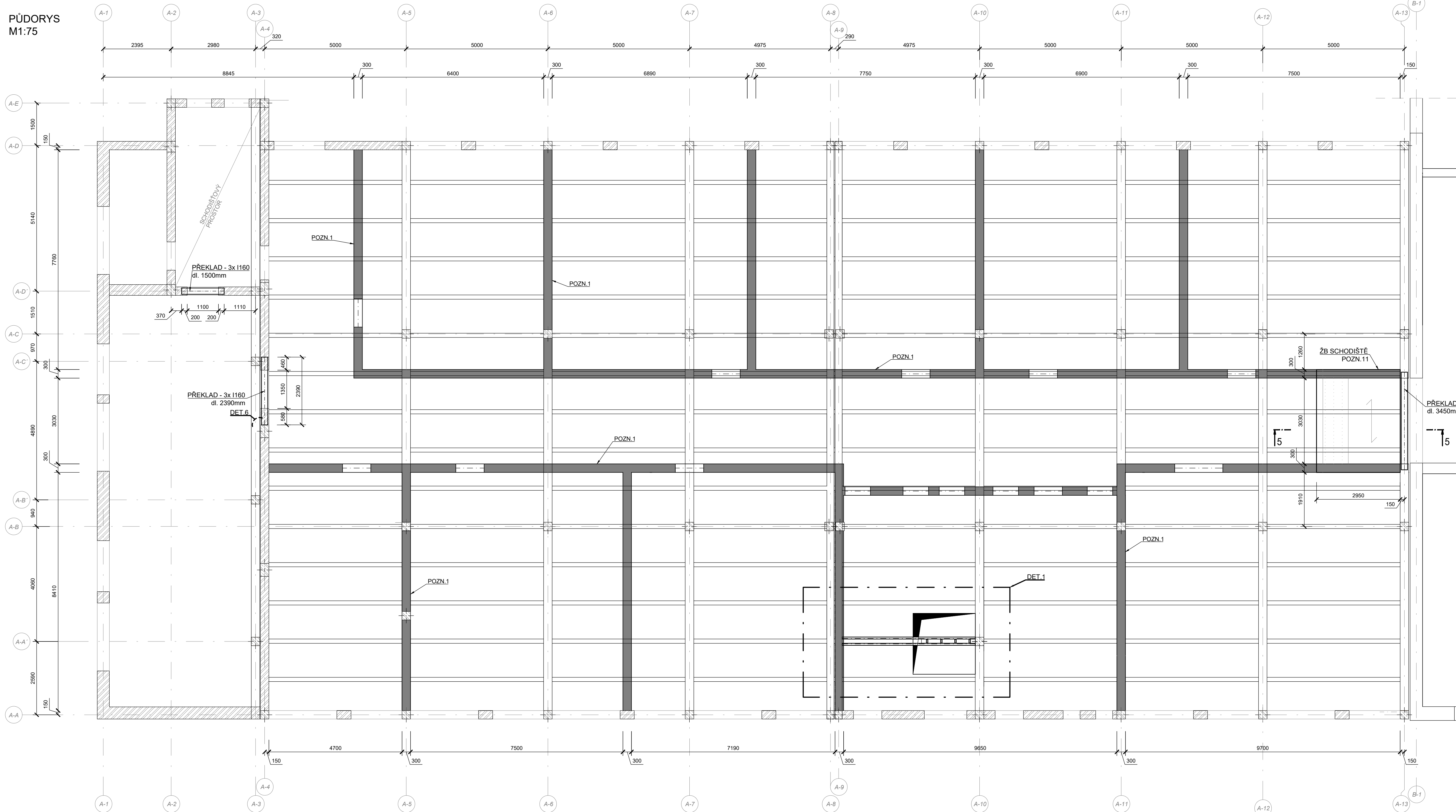
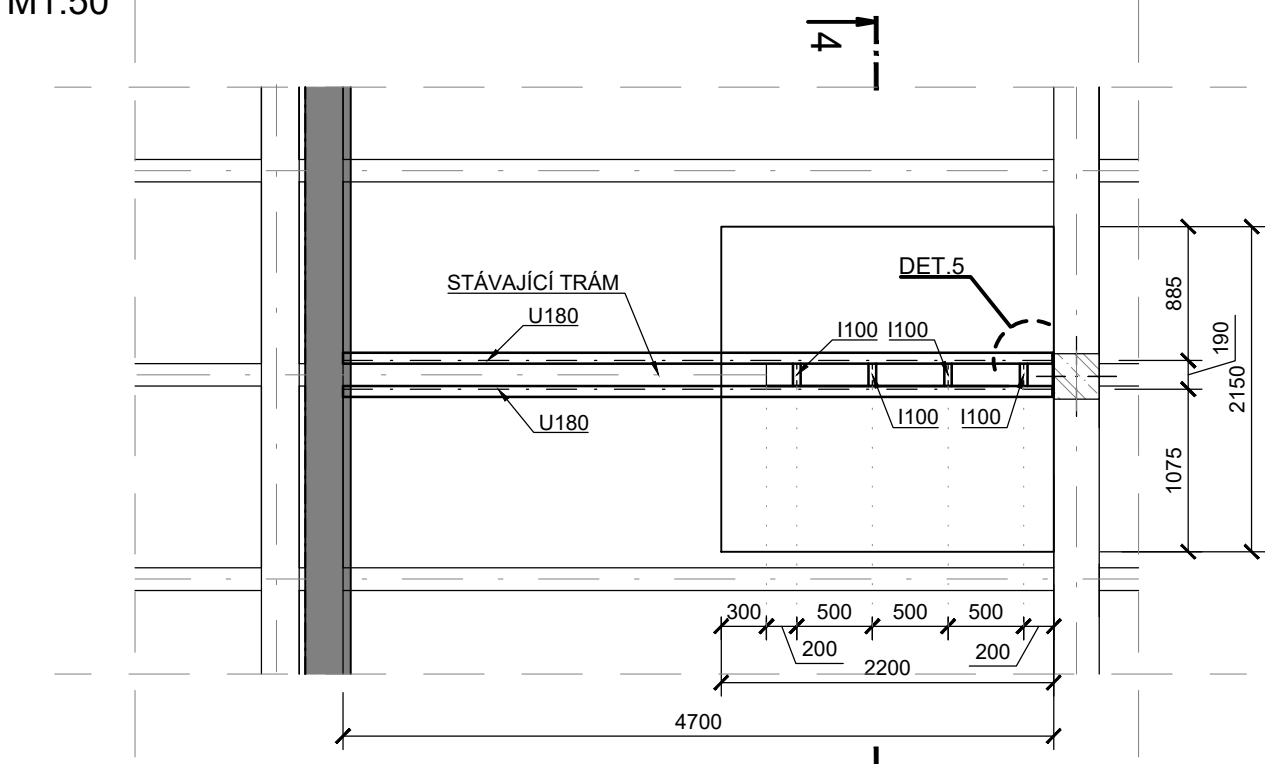


STATICKÉ ÚPRAVY VE 2.NP

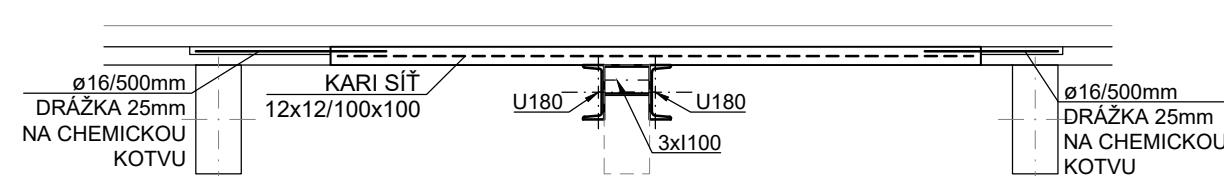
PŮDORYS
M1:75



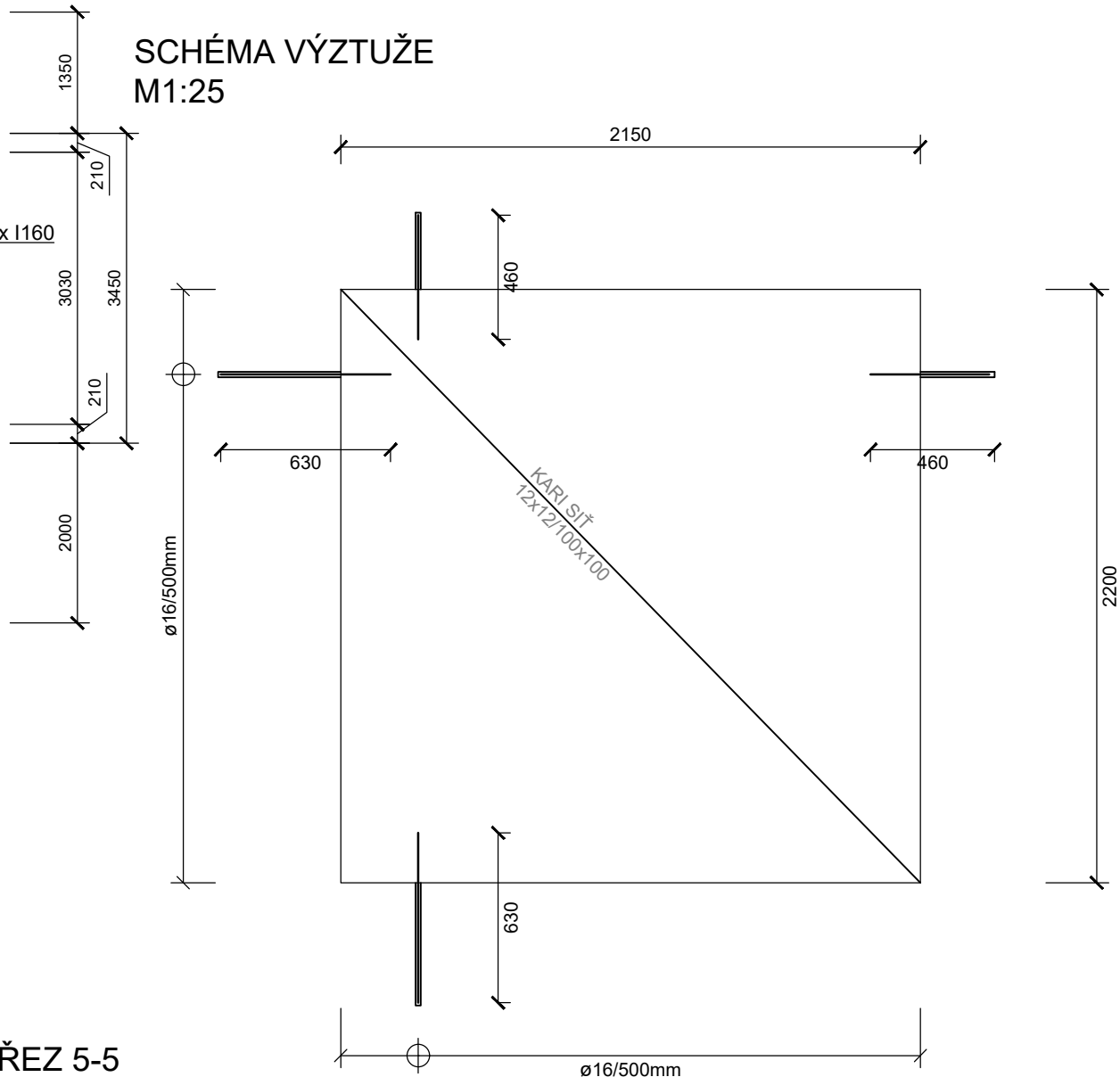
DET.1
PŮDORYS
M1:50



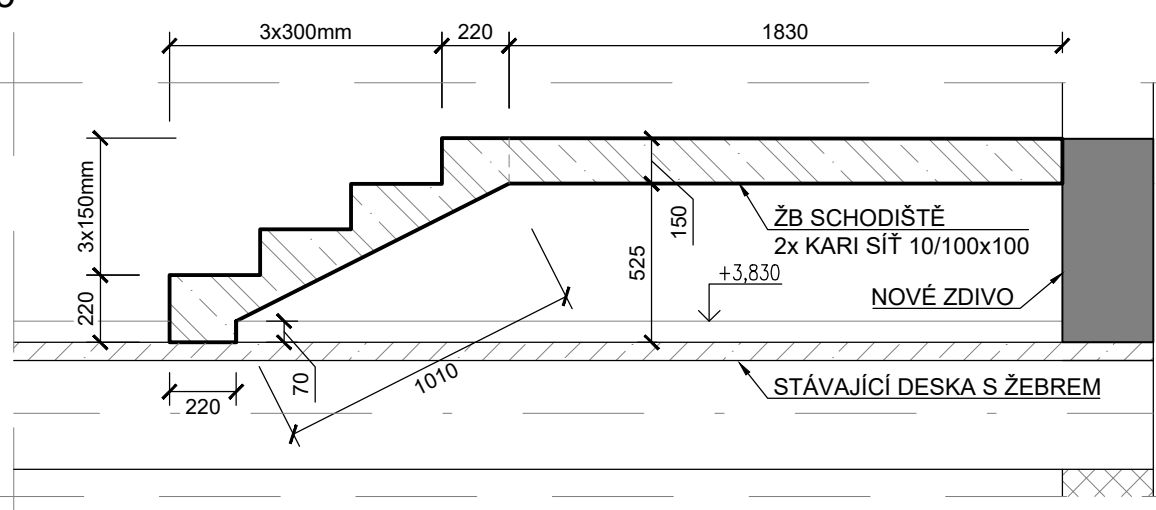
ŘEZ 4-4
M1:25



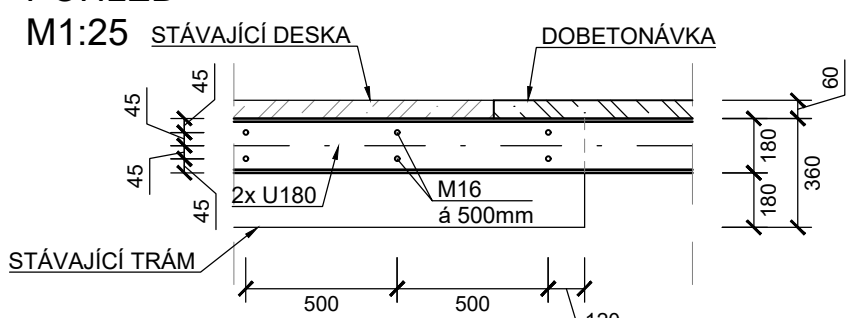
SCHEMA VÝZTUŽE
M1:25



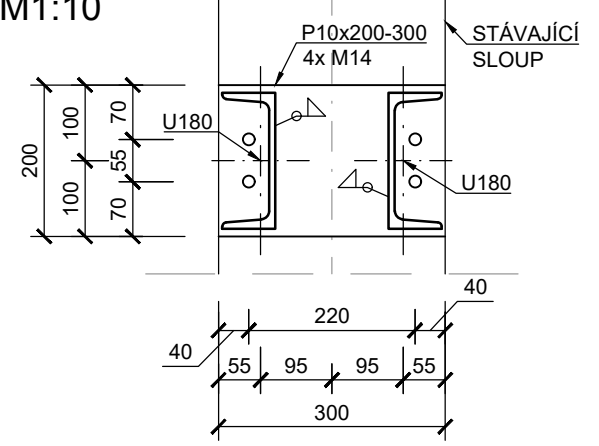
ŘEZ 5-5
M1:25



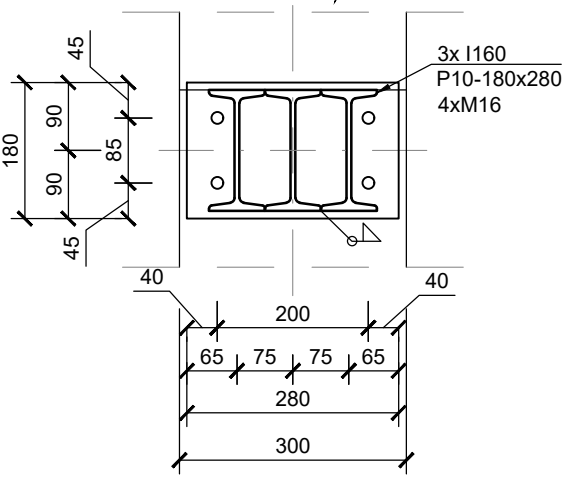
KOTVENÍ U180 DO TRÁMU
POHLED
M1:25



DET.5
KOTVENÍ U180 DO STÁV. SLOUPU
ŘEZ
M1:10



DET.6 - 1ks
ŘEZ
M1:10

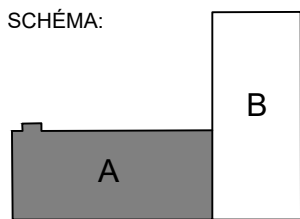


- POZN.:
- 1) STĚNY BUDOU VYZDĚNY A VYPASOVÁNY OCEL. KLÍNKY AŽ KE STRUPU
 - 2) PRVKY BUDOU SVÁŘENY KOUTOVÝM SVÁREM
 - 3) TECHNOLOGIE DÍLENSKÉHO SVÁŘOVÁNÍ - 131 dle ČSN EN ISO 4063
 - 4) TECHNOLOGIE MONTÁŽNÍHO SVÁŘOVÁNÍ - 111 dle ČSN EN ISO 4063
 - 5) TENTO VÝKRES NESLOUŽÍ JAKO VÝROBNÍ DOKUMENTACE
 - 6) VEŠKERÉ ROZMĚRY JE NUTNO OVĚRIT NA STAVBĚ
 - 7) V PŘÍPADĚ NEJASNOSTI KONTAKTUJTE STATIKA
 - 8) GEOMETRICKÉ TOLERANCE DLE ČSN EN 13670, VČETNĚ PŘÍLOH G
 - 9) NÁVRH BYL PROVEDEN DLE ČSN EN 1992, ČSN EN 1993
 - 10) VÝZTUŽ PROVEDENÁ KARI SÍTĚMI BUDE VZÁJEMNĚ PŘEKLÁDÁNA PO 500 mm
 - 11) KARI SÍŤ BUDE KLADENA DO STŘEDU DESKY A BUDE SVÁŘENA S TRNÝ Ø16. PŘEKLÁDÁNA PO 500mm
 - 12) V PROJEKTU ISOU ZPRACOVÁNY POŽADAVKY NA STAVEBNÍ ÚPRAVY JEDNOTLIVÝCH PROFESÍ ZNÁMÉ V DOBĚ VYDÁNÍ DOKUMENTACE. PŘED REALIZACÍ BUDOU POZICE STAVEBNÍCH ÚPRAV OVĚŘENY DLE PROJEKTŮ JEDNOTLIVÝCH PROFESÍ, PŘÍPADNĚ NOVÉ ÚPRAVY NUTNO KONZULTOVAT SE STATIKEM
 - 13) HORNÍ I SPODNÍ OKRAJ VÝZTUŽEN KARI SÍTĚMI 10/100x100, DESKA I SCHODIŠTĚVÉ STUPNĚ ULOŽENY DO NOVÝCH NOSNÝCH ZDÍ

MATERIÁL:
OCEL S235
BETON C25/30, XC1, (CZ.F.1.1)-S3
BETONÁŘSKÁ VÝZTUŽ B500B
KOTVENÍ TECHNIKA 8.8, ŠROUBOVÉ SPOJE 8.8

VÝKAZ MATERIÁLŮ:
KONSTRUKČNÍ OCEL CELKOVÁ HMOTNOST 2.NP, m = 620kg
BETONÁŘSKÁ VÝZTUŽ 2.NP, m = 460kg
BETON 2.NP, V = 2,25m³

SCHEMA:



PROJEKTOVÝ POČÁTEK 0,000 = 219,710 m n.m. POZNÁMKY Úroveň projektového počátku stanovena podlahou stávajícího objektu A v 1NP

GENERÁLNÍ PROJEKTANT			
HLAVNÍ INŽENÝR PROJEKTU	ING. MIROSLAV POLÁČEK		
COOPROJEKTOVÝ PROJEKTANT	ING. MIROSLAV POLÁČEK		
NAVRHL	ING. MAREK JIRÁSEK		
KRESLIL	ING. DAVID MALÝ		
INVESTOR:	Střední průmyslová škola elektrotechnická a Vyšší odborná škola Pardubice Karlova IV. 13, 530 02 Pardubice		
MÍSTO STAVBY:	C PARECIV 4768, 4881/3, 4882/3 KRAJ: PARDUBICKÝ KRAJ IČO: PARDUBICE		
OBJEKT:	ČÍSLO VÝKRESU: D.1.2 STAVEBNÍ KONSTRUKČNÍ ŘEŠENÍ		
SO-01			
OBSAH:			
STATICKÉ ÚPRAVY VE 2.NP			

<div>statika dynamika</div> <div>architektura • komplexní stavební projekce</div> <div>W: www.statika-dynamika.cz • T: +420 608 267 712</div>			
AKCE:		SPŠ ELEKTROTECHNIKA PARDUBICE - REKONSTRUKCE AREÁLŮ DO NOVEHO	
DATUM:	09/2018	ZAK. ČÍSLO:	16-132-25-5
FORMÁT:	420x1100		
STUPEŇ PD:	MĚŘÍTKO:	ČÍSLO VÝKRESU:	D.1.2.2
DPS		1:75	
		03	